



**SISTEMA DE INFORMACIÓN GEOGRÁFICA  
INFORME MENSUAL DE ACTIVIDADES  
AGOSTO 2025**

Elaborado por:  
**Biannellys Echezuria Silva**

*Echezuria*

**ACTIVIDADES AGOSTO 2025**

**1. ORGANIZACIONES COMUNITARIAS–SECPLAN:** Delimitación de áreas de influencia de Juntas de Vecinos, dicha información servirá de apoyo a la gestión de SECPLAN y demas departamentos de la Municipalidad, para el conocimiento de activos comunitarios y necesidades de cada sector.

**Actividades:**

- a) Se lleva a cabo 3 encuentros de trabajo cada viernes del mes con el objetivo de definir y generar en la aplicación Google Earth, la delimitación de polígonos de la zona Urbana de Santa Cruz que tiene influencia o pertenece a cada Junta de Vecino (luego se realizará el mismo procedimiento para la zona Rural).
- b) Revisión en Google Earth de información digital existente en SECPLAN, relacionada a los polígonos que limitan los sectores y poblaciones de la comuna, lo cual sirve como fuente para ubicar y definir de acuerdo a cada Junta, los diferentes polígonos.
- c) Comunicación con los Presidentes de la Juntas de Vecinos para consultar el sector que abarca cada Junta.
- d) Entrega de información digital de polígonos a SECPLAN para su administración y transformación a capas geoespaciales en software SIG (Sistema de Información Geográfica).

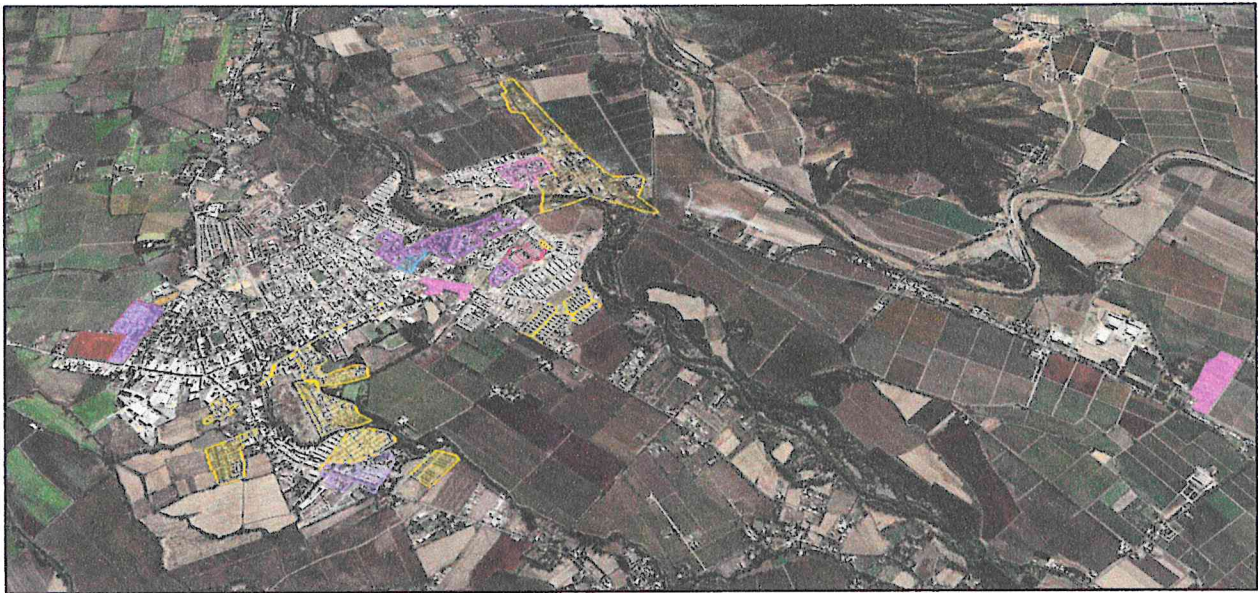
**En Proceso: elaboración de mapas SIG y asociación de atributos.**

**Producto Gráfico generado en Google Earth:**

Junta de Vecinos Villas Unidas
Junta de Vecinos Nueva Esperanza
Junta de Vecinos Parrones
Junta de Vecinos Los Jardines
Junta de Vecinos Las Palmeras
Junta de Vecinos Villa Don José Miguel
Junta de Vecinos Los Rosales
Junta de Vecinos El Estero
Junta de Vecinos Valle Hermoso
Junta de Vecinos Gabriela Mistral
Junta de Vecinos Las Toscas
Junta de Vecinos Lautaro
Junta de Vecinos Diaz Besoain

*B. Chequias*

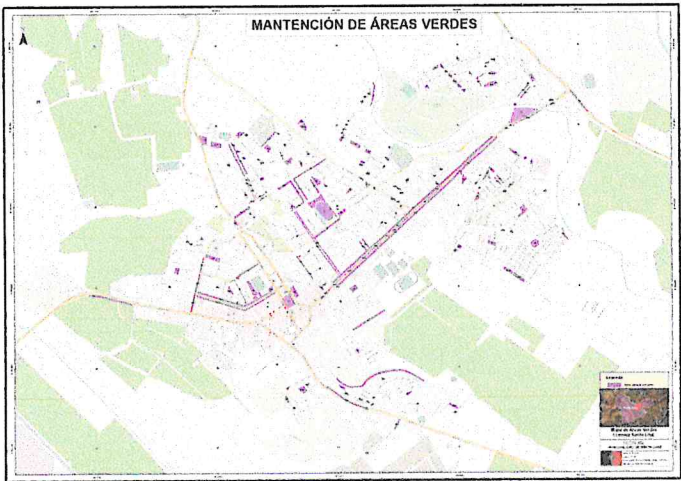
**Producto Gráfico:**



**2. MEDIO AMBIENTE:** Mapa de delimitación de la comuna Santa Cruz.

Con el objetivo de apoyar la gestión de la Gerencia de Medio Ambiente, se continua la revisión grafica de las áreas verdes en mantención de la comuna, ejecutada por empresa externa. Esta comparación es necesaria para realizar control de calidad a los trabajos ejecutados y verificar las zonas donde se lleva a cabo esta mantención. Se realizan 3 reuniones de trabajo periódicas, las cuales tienen como objetivo la generación de un mapa final de Areas Verdes en Mantención para presentar al Concejo Municipal.

**Producto gráfico a la fecha:**



*Behequias*

**Próximas actividades:**

- Comparación Mapa Final elaborado por SECPLAN de acuerdo a instrucciones de Medio Ambiente con Mapa de Áreas Verdes de la empresa contratista.
- Presentación de Producto de Medio Ambiente ante Conceso Municipal.

**3. Proceso de Inscripción de Inmuebles Municipales.**

Reunión de Trabajo con los representantes municipales de DIDECO, Dirección de Obras Municipales y la Gerencia de Inventario, para la incorporación de SECPLAN al proceso de ubicación gráfica de estos inmuebles. La función de SECPLAN será el proceso final del geoposicionamiento de estos inmuebles, incorporando además tablas asociadas con contenido de atributos de cada uno.

**4. CESFAM: Continuación de apoyo al CESFAM para la generación de Mapeo de Activos Comunitarios.**

Como respuesta a la solicitud de la Dirección del CESFAM, para prestar apoyo a las Direcciones de Participación Ciudadana, Satisfacción Usuaría y Hospital Amigo, se requiere a SECPLAN la actualización de los Mapas de los Sectores (anteriormente elaborados por SECPLAN) que limitan las Postas de Salud de Quinahue, Millahue de Apalta, Isla del Guindo y Yáquil, así como también a la zona centro de la comuna, sector Paniahue y las definidas por esta institución como sector Verde. La solicitud se refiere a la actualización de la información incorporada por la comunidad, de acuerdo a los talleres de trabajo con los representantes de los sectores de la comuna y la ubicación de activos comunitarios de acuerdo a su conocimiento de la zona.

**En Proceso la elaboración de mapas: Avance 20%**

*Requena*