



SISTEMA DE INFORMACIÓN GEOGRÁFICA
INFORME MENSUAL DE ACTIVIDADES
JULIO 2025



Elaborado por:
Biannellys Echezuria Silva

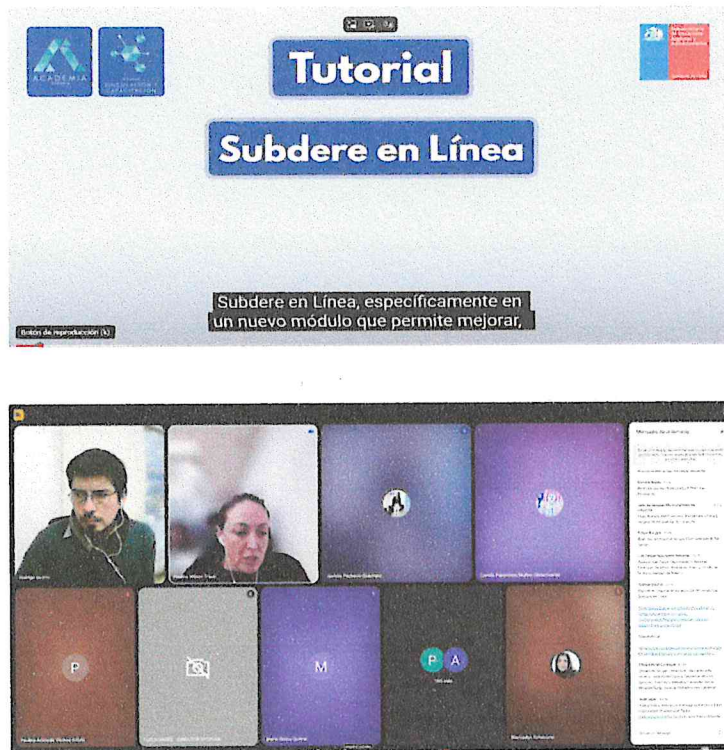
Bechezurias

ACTIVIDADES JULIO 2025

1. **CAPACITACIÓN SUBDERE: INFRAESTRUCTURA DE DATOS ESPACIALES (IDE).**

Como parte de la capacitación del personal de la SECPLAN, en la generación y actualización de productos gráficos a través de los Sistemas de Información Geográfica, se participó en la charla-reunión de trabajo vía zoom, impartida por la SUBDERE, con tema en la implementación y uso de la IDE SUBDERE, enfocada en la localización de proyectos a través de esta plataforma.

Actividades:



2. **ORGANIZACIONES COMUNITARIAS-SECPLAN:** Definición digital de límites de polígonos que contienen las poblaciones que pertenecen a las Juntas de Vecinos de la comuna de Santa Cruz. Actividad que tiene como objetivo apoyar la gestión de la Municipalidad, para que de esta manera se pueda conocer la situación de cada área y así planificar estudios y proyectos que provean y mejoren situaciones de la comunidad.

Requiza

Actividades:

Reunión de trabajo N° 1:

Primera reunión entre el departamento de Organizaciones Comunitarias (OOC) y la Secretaria Comunal de Planificación (SECPLAN), donde se definió plan de trabajo a seguir.

- a) Revisión en Google Earth de información digital existente en SECPLAN, relacionada a los polígonos que limitan los sectores y poblaciones de la comuna.
- b) OOC entregará a SECPLAN los límites que han digitalizado de los polígonos de Juntas de Vecinos (JJVV) Rurales.
- c) El plan de trabajo contempla:
 - Reuniones de trabajo semanales enfocadas en la definición de polígonos de JJVV en aplicación Google Earth.
 - SECPLAN transformará los archivos kmz de Google Earth a formato universal shapefile, para su uso en aplicación GIS (Sistema de Información Geográfica).
 - Se realizarán salidas a terreno (OOC-SECPLAN) y reuniones con presidentes de JJVV para verificar los límites de polígonos de JJVV.
 - De acuerdo al avance del proceso, se incorporaran nuevas actividades que mejoren y apoyen dicho proceso.

Reunión de trabajo N° 2:

- a) Digitalización de Polígonos en aplicación Google Earth.

Producto Gráfico:

Polígono Junta de Vecinos Población Sanfurgo
Polígono Junta de Vecinos Población Villa El Rosario
Polígono Junta de Vecinos Población Villa Magisterio
Polígono Junta de Vecinos Población Yucatán (revisar)
Polígono Junta de Vecinos Población Capellanía (revisar)
Polígono Junta de Vecinos Población Villa Cordillera
Polígono Junta de Vecinos Población Las Garzas
Polígono Junta de Vecinos Población Don Horacio I
Polígono Junta de Vecinos Población Don Horacio II
Polígono Junta de Vecinos Población Don Horacio III
Polígono Junta de Vecinos Población Don Horacio IV
Polígono Junta de Vecinos Población Don Horacio V
Polígono Junta de Vecinos Población Don Horacio VI

Bechequias

Reunión de trabajo N° 2:

b) Digitalización de Polígonos en aplicación Google Earth.

Producto Gráfico:

Polígono Junta de Vecinos Población Capellanía (actualización)
Polígono Junta de Vecinos Población Lo Castro
Polígono Junta de Vecinos Población Paniahue Centro
Polígono Junta de Vecinos Población Bicentenario I (revisar)
Polígono Junta de Vecinos Población Bicentenario II (revisar)
Polígono Junta de Vecinos Población Bicentenario III (revisar)
Polígono Junta de Vecinos Población Bicentenario IV (revisar)

Reunión de trabajo N° 3:

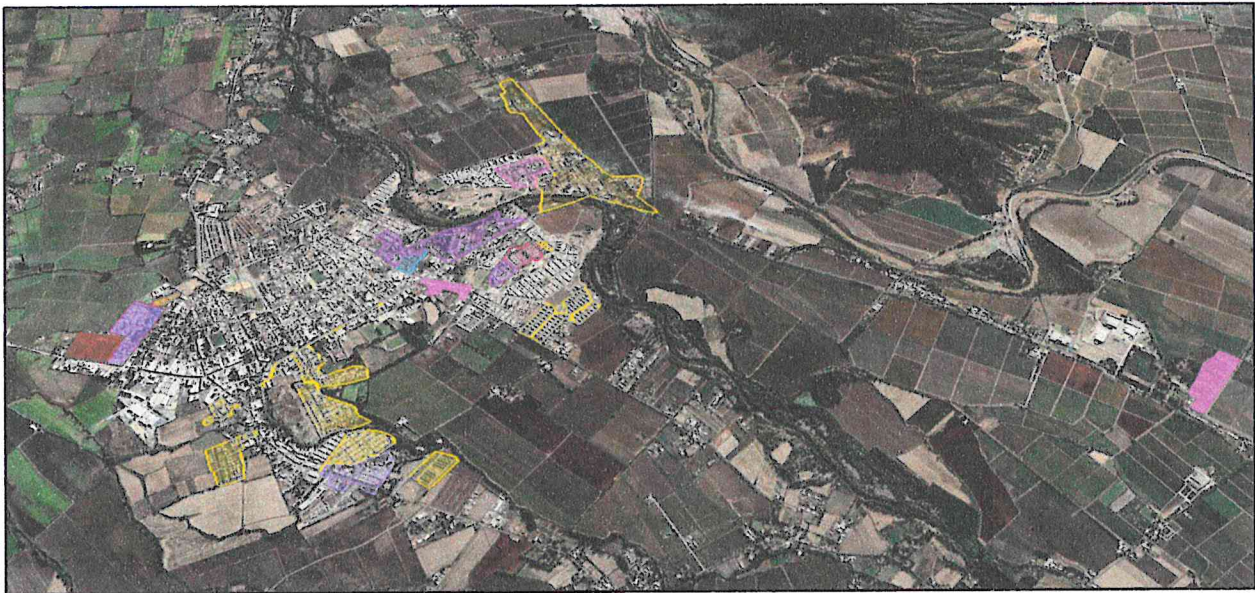
a) Digitalización de Polígonos en aplicación Google Earth.

Producto Gráfico:

Polígono Junta de Vecinos Población Labbé
Polígono Junta de Vecinos Población O'Higgins (preliminar)
Polígono Junta de Vecinos Población Nuevo Mundo
Polígono Junta de Vecinos Población Domeyko
Polígono Junta de Vecinos Población Empleados Particulares
Polígono Junta de Vecinos Población Díaz Besoain

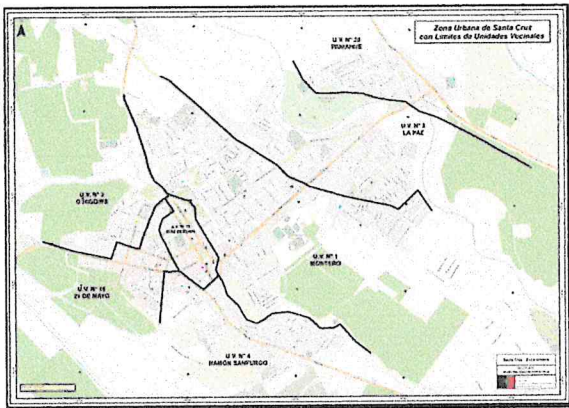
Benjamin

Producto Gráfico: Polígonos de Juntas de Vecinos digitalizados a la fecha 28/07/2025.

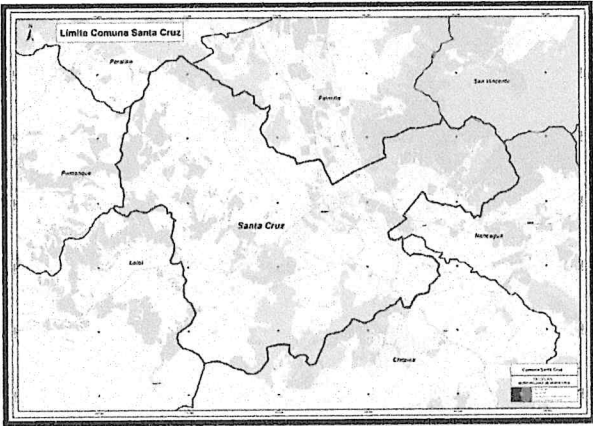
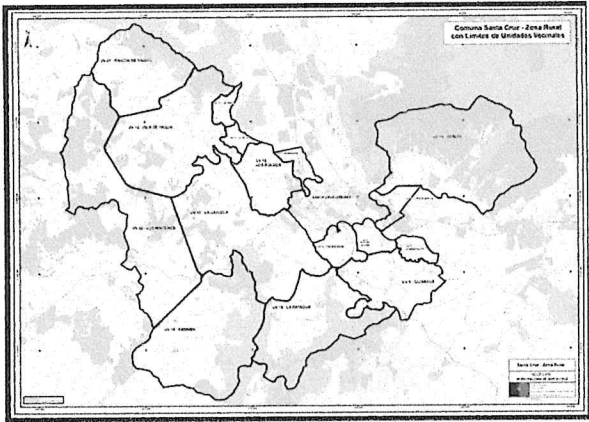


- 3. MEDIO AMBIENTE:** Mapa de delimitación de la comuna Santa Cruz.
Con el objetivo de apoyar la gestión de la Gerencia de Medio Ambiente, se entrega en formato PDF y JPG mapas que delimitan la comuna de Santa Cruz, para las zonas Urbano y Rural.

Producto entregado:



Behezarías



Benjamin