



**SISTEMA DE INFORMACIÓN GEOGRÁFICA
INFORME MENSUAL DE ACTIVIDADES
SEPTIEMBRE 2025**

Elaborado por:
Biannellys Echezuria Silva

ACTIVIDADES SEPTIEMBRE 2025

1. CESFAM - DEPARTAMENTO DE PARTICIPACIÓN CIUDADANA Y SEGURIDAD

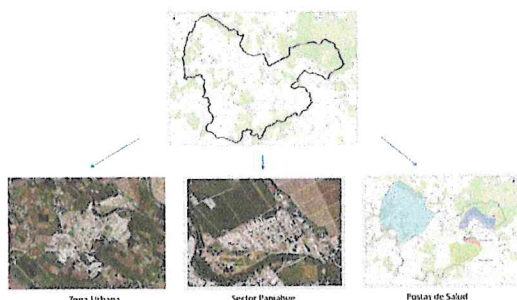
AL USUARIO: Mapeo de Activos Comunitarios.

Generación de Mapas Finales de ubicación de Activos Comunitarios, correspondiente a la zona Urbana (Sector Azul y Sector Verde), Sector Panihuae y las Postas de Salud Rural Isla de Yáquil, Guindo Alto, Quinahue, Apalta.

Actividades: Generación Digital de Mapas de Activos Comunitarios.

- a) Revisión de antecedentes geográficos de la comuna Santa Cruz para su incorporación a los mapas: cartografía, Unidades Vecinales, Sectores y Poblaciones, Vías de Comunicación, Límite de la comuna, etc.
- b) Definición de: límite urbano, sector Paniahue, Postas Rurales de Salud y Sectores Verde y Azul definidos por el CESFAM.

DEFINICIÓN DE ÁREAS DE MAPEO DE ACTIVOS



- c) Revisión de ubicación de Activos Comunitarios localizados manualmente por la comunidad, en los talleres presenciales dirigidos por el Departamento de Participación Ciudadana y Seguridad al Usuario.

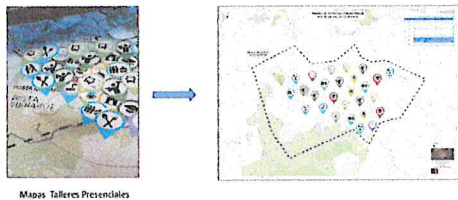


- d) Configuración de información de Tipos de Activos Comunitarios (íconos entregados por CESFAM) para que sean compatibles a las capas de información geoespacial de los mapas SIG (Sistema de Información Geográfica)

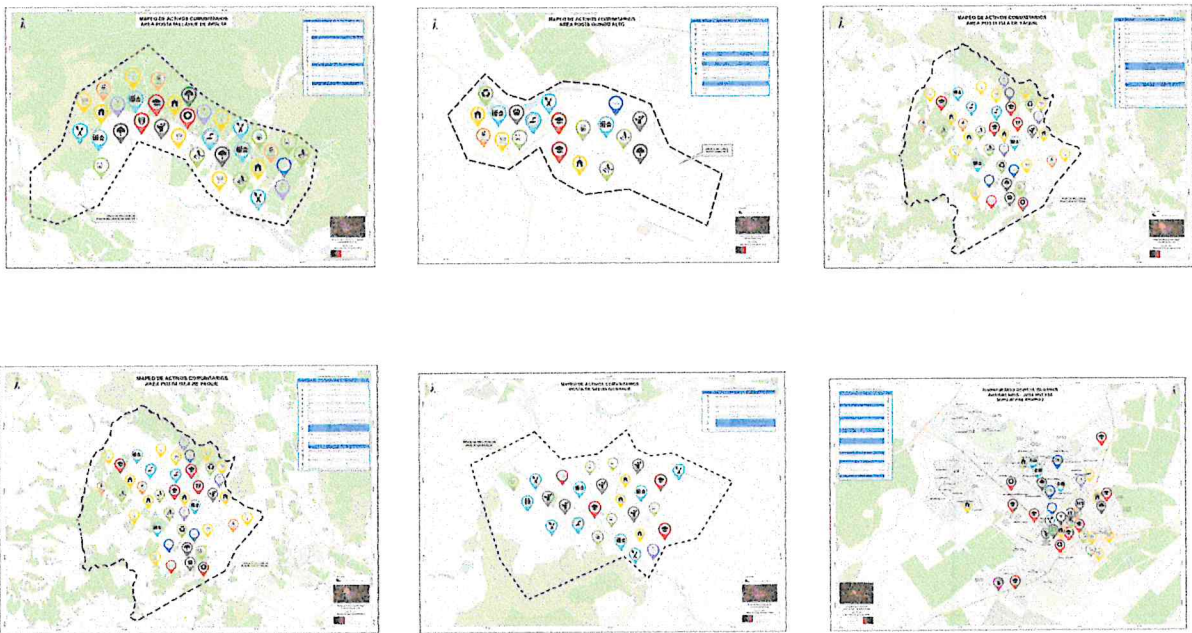
Bechequian



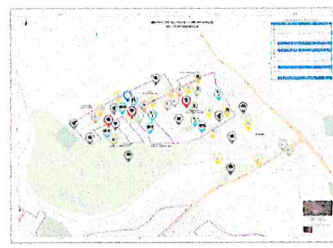
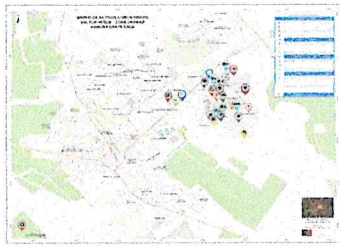
e) Elaboración de Mapeo de Activos de acuerdo a la ubicación definida en los talleres presenciales con la comunidad.



Producto Gráfico Final: Generado con software SIG:



Chiquin



- f) Presentación del Proceso de Mapeo de Activoss Comunitarios los días 08 y 09 de Setiembre en el auditorium de la Municipalidad de Santa Cruz, ante las autoridades de Salud y la comnidad de los diferentes sectores involucrados.



2. MEDIO AMBIENTE: Actualización Mapa de Mantención de Áreas Verdes de la comuna Santa Cruz.

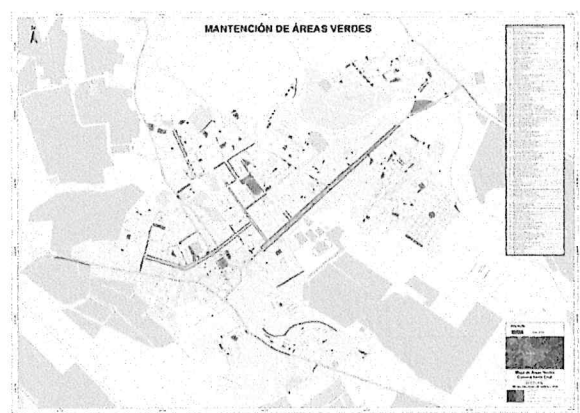
Con el objetivo de apoyar la gestión de Medio Ambiente (MA), se lleva a acbo la actualización final de ubicación de Áreas Verdes de la Comuna, para presentar ante el Concejo Municipal por el director de MA.

Actividades:

- Reunión de trabajo con el Director de Medio Ambiente, para revisar estatus de actualización del Mapa de Polígonos de áreas verdes a la fecha. De igual manera se revisan las correcciones que faltaban de acuerdo a los límites de mantención entregados por la empresa encargada de la ejecución.
- Actualización e incorporación de áreas faltantes al Mapa Final.
- Generación del Producto Final en aplicación SIG, con salida en formato digital e impreso en plotter en hoja A0.

Beheguitas

Producto gráfico:



3. Departamento de Rentas Municipales.

Solicitu de Mapas de la comuna Santa Cruz:

- Zona Urbana
- Zona Rural
- Unidades Vecinales (Urbano y Rural)

Producto gráfico entregado en formato digital:



Beliziana