



INFORME MENSUAL DE GESTIÓN



PROFESIONAL: LUIS SEBASTIAN CATALÁN LIZAMA (44 hrs)

MES: AGOSTO 2024

FECHA	LUGAR DE LA ACTIVIDAD	HORARIOS	FASE / PRODUCTO	TAREA DESARROLLADA
01/08/24	Santa Cruz	8:15 hrs – 18:15 hrs	Fase I / Estudio básico Municipalidad	Estudio básico -Avance Informe 3; Análisis de situación base del barrio - idus nacional reducido (índice de deterioro urbano y social) 26 indicadores.
02/08/24	Santa Cruz	08:15 hrs – 18:15 hrs	Fase I / Estudio básico Municipalidad	Estudio básico -Avance Informe 3; Análisis de situación base del barrio - idus nacional reducido (índice de deterioro urbano y social) 26 indicadores.
05/08/24	Santa Cruz	8:15 hrs – 18:15 hrs	Fase I / Estudio básico Municipalidad	Estudio básico -Avance Informe 3; Análisis de situación base del barrio - idus nacional (índice de deterioro urbano y social) 45 indicadores
06/08/24	Santa Cruz	08:15 hrs – 18:15 hrs	Fase I / Estudio básico Municipalidad	Estudio básico -Avance Informe 3; Análisis de situación base del barrio - idus nacional (índice de deterioro urbano y social) 45 indicadores
07/08/24	Santa Cruz	09:15 hrs – 14:15 hrs	Fase I / Estudio básico Municipalidad	Estudio básico -Avance Informe 3; Análisis de situación base del barrio - idus nacional (índice de deterioro urbano y social)
08/08/24	Santa Cruz	09:15 hrs – 18:15 hrs	Fase I / Estudio básico Municipalidad	Estudio básico -Avance Informe 3; Análisis de situación base del barrio - idus nacional (índice de deterioro urbano y social)
09/08/24	Santa Cruz	08:15 hrs – 18:15 hrs	Fase I / Estudio básico Municipalidad	Estudio básico -Avance Informe 3 Análisis de situación base del barrio - idus nacional (índice de deterioro urbano y social)
12/08/24	Santa Cruz	08:15 hrs – 18:15 hrs	Fase I / Estudio básico Municipalidad	Estudio básico -Avance Informe 3; Análisis de situación base del barrio - idus nacional (índice de deterioro urbano y social)
13/08/24	Santa Cruz	08:15 hrs –	Fase I / Estudio básico	Estudio básico

		18:15 hrs	Municipalidad	-Avance Informe 3; Análisis de situación base del barrio - idus nacional (Índice de deterioro urbano y social)
14/08/24	Santa Cruz	08:15 hrs – 14:15 hrs	Fase I / Estudio básico Municipalidad	Entrega de información preventiva contraccidentes ciclistas y peatones, junto a SENDA y Carabineros. Reunión JJVV para finalización obra de confianza
15/08/24	Santa Cruz	08:15 hrs – 18:15 hrs	Feriado legal	Feriado legal
16/08/24	Santa Cruz	08:15 hrs – 18:15 hrs	Fase I / Estudio básico Municipalidad	Estudio básico -Avance Informe 3; Trabajo en cruce variables
19/08/24	Santa Cruz	08:15 hrs – 18:15 hrs	Fase I / Estudio básico Municipalidad	Estudio básico -Avance Informe 3; Trabajo en cruce variables
20/08/24	Santa Cruz	08:15 hrs – 18:15 hrs	Fase I / Estudio básico Municipalidad	Estudio básico -Avance Informe 3; Trabajo en cruce variables - Reunión coordinación Programa Prevención de las Violencias de Género
21/08/24	Santa Cruz	08:15 hrs – 14:15 hrs	Fase I / Estudio básico Municipalidad	Estudio básico -Avance Informe 3; Trabajo en cruce variables - Reunión del Consejo Vecinal de Desarrollo (CVD)
22/08/24	Santa Cruz	08:15 hrs – 18:15 hrs	Fase I / Estudio básico Municipalidad	-Estudio básico Avance Informe 3; Trabajo en cruce variables
23/08/24	Santa Cruz	08:15 hrs – 18:15 hrs	Fase I / Estudio básico Municipalidad	Estudio básico -Avance Informe 3; Indicadores IDUS, PLANILLA EXCEL - Operativo limpieza cancha
26/08/24	Santa Cruz	08:15 hrs – 18:15 hrs	Fase I / Estudio básico Municipalidad	Estudio básico -Avance Informe 3; Indicadores IDUS, PLANILLA EXCEL - Reunión Coordinación evento viernes 30 con Oficina Local de la Niñez
27/08/24	Santa Cruz	08:15 hrs – 18:15 hrs	Fase I / Estudio básico Municipalidad	Estudio básico -Avance Informe 3; Indicadores IDUS, PLANILLA EXCEL
28/08/24	Santa Cruz	08:15 hrs – 18:15 hrs	Fase I / Estudio básico Municipalidad	Estudio básico -Avance Informe 3; Indicadores IDUS, PLANILLA EXCEL
29/08/24	Santa Cruz	08:15 hrs – 18:15 hrs	Fase I / Estudio básico Municipalidad	Estudio básico -Avance Informe 3; Indicadores IDUS, PLANILLA EXCEL
30/08/24	Santa Cruz	08:15 hrs – 18:15 hrs	Fase I / Estudio básico Municipalidad	Estudio básico -Avance Informe 3 - Actividad día de la niñez, en conjunto a la Oficina Local de la Niñez

PORCENTAJE DE AVANCES	ESTUDIO BÁSICO INFORME 3 DIAGNÓSTICO COMPARTIDO : 40% OBRA DE CONFIANZA URBANA: 100% OBRA DE CONFIANZA SOCIAL: 90%
-----------------------	--



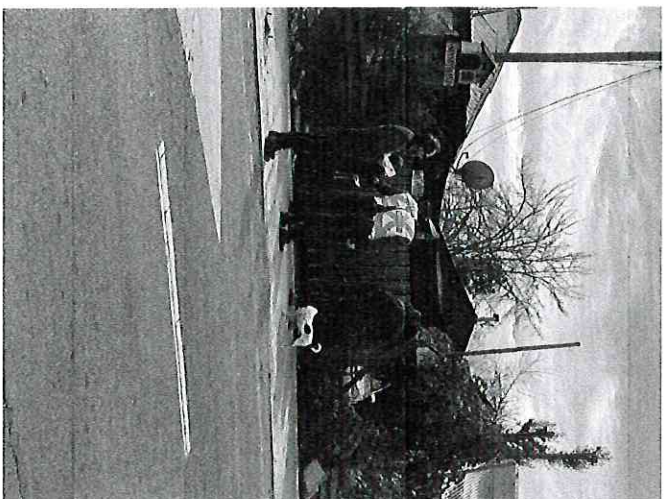
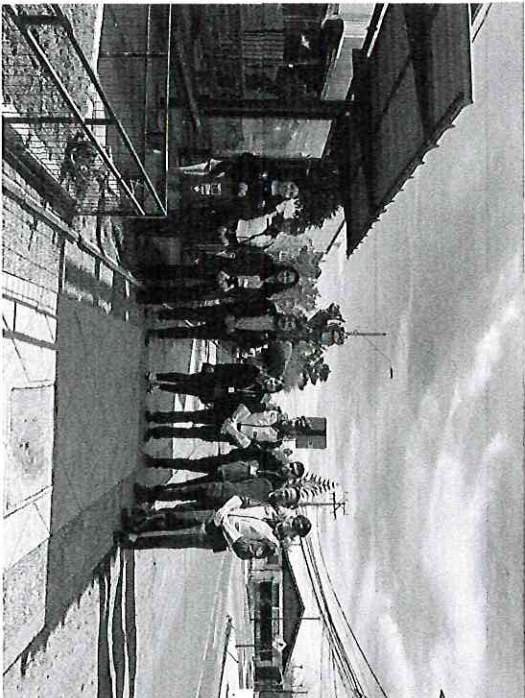
LUIS SEBASTIAN CATALÁN LIZAMA
SOCIÓLOGO
PROFESIONAL ANALISTA
I.MUNICIPALIDAD SANTA CRUZ



JOAQUÍN ARRIAGADA MUJICA
DIRECTOR DE DESARROLLO COMUNITARIO
I. MUNICIPALIDAD SANTA CRUZ

Validadores

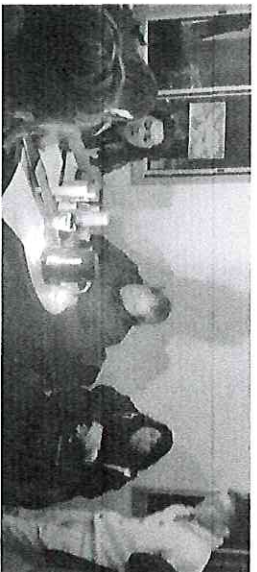
14-08 (1)



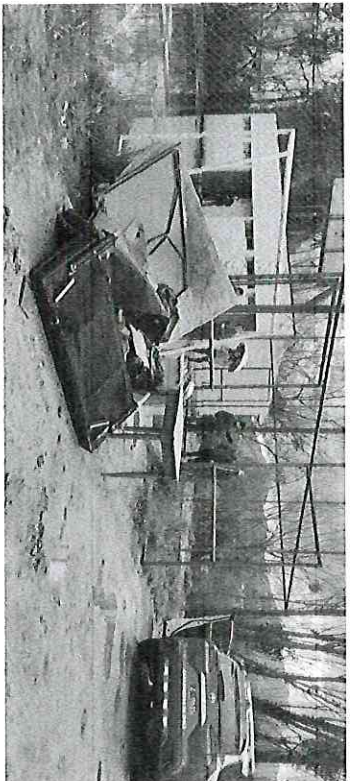
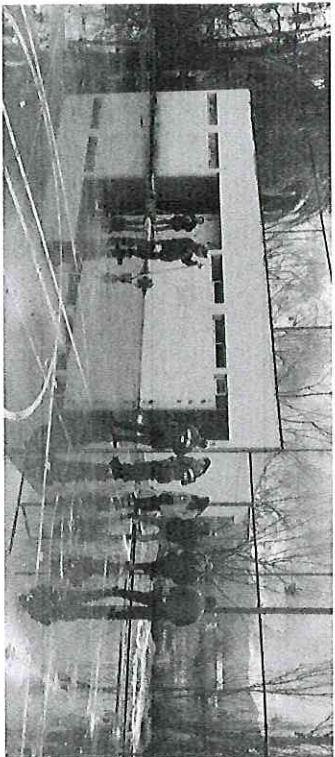
14-08(2)



21-08



23-08



30-08

Colab' vecinos, ¡unírete a NINEZ

Se les invita a los pillos y pillos del Barrio Barrios Santiago, a celebrar el día de la ninez en el barrio este viernes 30 de agosto a las 16:00 hrs en sede social Villa Arica.

FAVOR QUIENES QUIERAN ASISTIR INSCRIBIRSE CON EL REPRESENTANTE DE SU JUNTA DE VECINOS O DIRECTAMENTE EN OFICINA BARRIAL HASTA EL MIÉRCOLES 28 DE AGOSTO A LAS 12:00 HRS.

TEL: 02 2322 0211 CONVIVENCIA BARRIOS MÁS

